

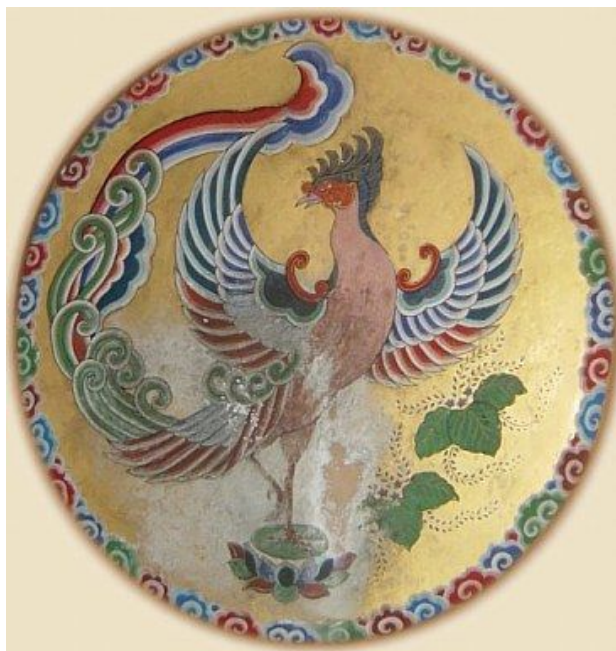
مرغ اسطوره ای هوأ (HoOo)- سیمرغ چین و ژاپن؟

نگارش جمشید جمشیدی- 1384

مشخصات ظاهری و باطنی- پیدایش مرغ خیالی هوأ (تصویر 1، 2) در فرهنگ بومی چین به شش الی هفت قرن قبل از میلاد بر می گردد. از اواسط قرن ششم و قرن هفتم میلادی باور های مربوط به این مرغ خیالی به همراه پدیده های فرهنگی دیگر از چین به ژاپن می آید که با فرهنگ بومی ژاپن تلفیق می یابد. خیالی بودن این مرغ از این جهت است که دارای پیکری مرکب از اندام های جانوران واقعی دیگر بوده است. نیم تنه بالائی آن به پیکر زرافه و نیم تنه پائینی آن به آهو شباهت داشته است. گردن آن به مار، چانه اش به گنجشک، نوک و تاج آن به خروس، کمرش به لاک پشت و دمش به ماهی شباهت داشته است. طول قد این مرغ به 180 سانتی متر می رسیده است.



تصویر 2



تصویر 1

سر مرغ نماد آسمان (چشم هایش نماد خورشید)، کمر موربش نماد ماه کمانی، بال هایش نماد باد، دم آن نماد گل و درخت و پاها نماد زمین بودند. مجموعه عناصر ششگانه مقدس کاینات در این مرغ شامل بودند. این مرغ دارای بال های رنگارنگ پنج رنگی (طاوس مانند) و آواز دل انگیز پنج صدائی بوده است. هم آهنگی پنج نوای موسیقی توسط این مرغ به نشانه وفاداری به صداقت و عدالت کنفوسیوسی تعبیر می شده است.

این مرغ به همراه زرافه، لاک پشت، درآگون (اژدها) چهارمین جانور خوش یمن و سعادت آور به شمار می آمده و از این جهت به عنوان مرغی ازلی، آسمانی و بهشتی مورد ستایش بوده است. ظاهراً تبار این مرغ را به خانواده نوعی طاوس هندوچینی نسبت میدهند.

"هوأ" تلفظ ژاپنی و "Feng Huang" نام چینی آن می باشد. در هر دو زبان به ترتیب زیر نگاشته میشود:

鳳凰 = 鳳 + 凰

مرغ باد = (مرغ) 鳥 + (نشانه باد) 凵 = (نرینه- خورشید- قطب مثبت) 鳳

شاه یا فروانروای باد = (شاه) 皇 + (نشانه باد) 凵 = (مادینه- ماه- قطب منفی) 凰

بنابراین آشکار است که این مرغ دارای عناصر و خاصیت های متضاد بوده و در رابطه با باد و طوفان و طبیعت به تصور در می آمده است. این مرغ که نماد اجماع هماهنگ جانوران متضاد، دوگانگی جنسیت، نور و تاریکی بود (نمونه ای از یان و این بود- به جدول زیر نگاه کنید)، از قدرت و توانائی بسیار در هدایت خُلق و خوی های متضاد نیز برخوردار بوده؛ **خدای باد و بوران، صلح و ستیز، عشق و غضب** بوده است. مخصوصاً در زمان خشک سالی و کم آبی در مناطق زراعی عامل ریزش باران و رونق زندگی و مبارزه با سختی ها قلمداد می شده است. ظهور این مرغ نشانه صلح، عدالت، هم آهنگی و غیبت آن نشانه نا هم آهنگی و گرفتاری بوده است.

یان	نر	نورانی	گرم	خشک	سخت	فعال	آسمان	اعداد طاق
این	ماده	ظلمانی	سرد	تر	نرم	منفعل	زمین	اعداد جفت

زندگی هوأ- روایت است که این مرغ در صورت ظهور در روی زمین بر درخت آگیری (Aogiri)(Firmiana simplex) در نیستان منزل داشته است. در اوقات غیبت در هاله خورشید بسر می برده است. اصل درخت آگیری چینی است ولی در جزایر جنوبی ژاپن هم دیده می شود. این درخت دارای طول بیش از پانزده متر، تنه ضخیم و پوست سبز رنگ و برگ های آویزان است. رشد این درخت خیلی سریع بوده و از این جهت است که آنرا در باغ خانه ها و اطراف خیابان ها می کارند. تنه آنرا برای ساختن میز و صندلی، صندوق، صندل و کمد استفاده می کنند. ژاپنی ها عقیده دارند گونه ای از این درخت (با پوست معمولی) که به گیری (Kiri) معروف است خوش یمن بوده و شوهر رفتن دخترشان را تسهیل می کند. خانواده ای که فرزند دختر داشته باشند این درخت را در باغچه خانه خود می کارند و زمانی که دخترشان ازدواج کرد از چوب درخت مذبور کمد لباس می سازند و به عنوان جهیزیه به دخترشان هدیه می کنند. در قدیم مردم بر این باور بودند که برگ های درخت آگیری به محض نزدیکی باد و بوران شروع به حرکت و لرزش میکرده و به این صورت آمدن هوأ و ریزش باران را به اطلاع همگی می رسانده است. درخت مذبور را همزمان با هوأ عرفانی و روحانی می پنداشتند. هوأ از چشمه شراب شیرین می نوشیده و از میوه بامبو(نی) تغذیه می کرده است.

چهره هوأ در زندگی معاصر- باور به خوش یمن بودن هوأ باعث شده است تا در زمینه های گوناگون از آن الهام گرفته شود. یاد هوأ به انحاء گوناگون علامت وفاداری، صداقت و تعادل بوده است. برای مثال نام و آثار هوأ در موارد زیر مشاهده می شود:

1. برگزیدن نام **هوآ** برای نوعی بامبو، درخت، شرکت تجارتی، مدرسه، کوه، مشروبات الکلی و اشخاص و غیره .
2. در معبد **بی یودواین**(Byoudouin) در شهر اوجی(در استان کیوتو در مجاورت شهر کیوتو) دو مجسمه **هوآ**(به مانند تصویر 2) به طول بیش از یک متر که قبلاً بر سر بام این ساختمان تعبیه شده بوده اکنون برای بازدیدکنندگان در اطاق نمایشگاه این معبد به معرض نمایش گذاشته شده است.
- معبد **بی یودواین** یکی از معابد معتبر و مورد توجه دین **جودو**(Joudo)(سرزمین خلوص) از شاخه **ماهایانا** (Mahayana) یا "سفینه بزرگ" آئین بودائی است. این معبد که در سال 1053 میلادی بنا شده است به عنوان یک اثر با ارزش در آثار میراث فرهنگی سازمان ملل به ثبت رسیده است.
- جالب توجه است که کسی که در مقام بودائی در این دین مورد ستایش است (**آمیدا**) Amidah or Amitahba) می باشد که به معنای زمان بیکران بوده که به اعتقاد پژوهشگران این بودا با خدای **زروان**(خدای زمان بیکران) در آئین میترائی این همانی دارد. وجود همزمانی **آمیدا** و **هوآ** در معبد امکان نفوذ سر اندیشه فرهنگ ایرانی را در این آئین یادآوری میکند. ظاهراً سالنی که برای پرستش **آمیدا** در این معبد در نظر گرفته بودند بخاطر شباهت معماری بسیار آن با شمایل **هوآ** در حال پرواز بعداً نام این سالن را از سالن **آمیدا** به سالن **هوآ** تغییر دادند.
3. **هوآ** نام برج(اشکال فلکی) بزرگی در بین بروج آسمان است که در اوایل ماه دسامبر ساعت حدود هشت بعد از ظهر در ضلع جنوبی این بروج ظاهر می شود.
4. نگارش خود واژه **هوآ** (به حروف چینی) به عنوان یک اثر هنری و الهام بخش در مکان های مختلف نقش رونق دهنده و تزئین کننده دارد. حک نام **هوآ** روی لباس، ظروف، جواهرات و غیره برکت به همراه داشته است.
5. کوهی در استان یاماشینا(استان مجاور توکیو) آلپ جنوبی به نام **هوآ سان زان**(sanzan) وجود دارد که شامل سه قله بوده که هر کدام از آنها به نام یک روحانی بودائی نام گذاری شده است. بلندترین قله به ارتفاع 2840 متر می باشد که در صورت آسمان صاف و بدون ابر کوه فوجی از آن قابل روئیت است.
6. سال گذشته بانک ملی ژاپن تصویر **هوآ** را روی پشت اسکناس های ده هزار ینی جدید چاپ کرد(تصویر 3). به امید آن که این مرغ خوش یمن نوید بخش ثروت و دارائی هنگفتی برای تمام ملت ژاپن باشد.
7. وسیله موسیقی عرفانی به نام **شو**(shyou) وجود دارد که چون ظاهری به شکل **هوآ** دارد اغلب به نام **هوآ شو**(تصویر 4) نامیده می شود. این وسیله موسیقی دارای طول پنجاه سانتی متر و قطر هفت سانتی متر است که از هفده قطعه نی سه الی چهار سانتی متری ترکیب شده است. از پانزده قطعه نی آهنگ تولید می شود. آهنگی که از این آلت موسیقی تولید می شود به عنوان «نوری که از بهشت می تابد» توصیف می گردد.



تصویر 3



تصویر 4

مراجع

1. دایرت لمعارف ایوانامی- ژاپنی
2. دایرت المعارف هی بون شا- جلد دوازدهم- ژاپنی
3. اطلاعات مربوط به آلات موسیقی عرفانی- ژاپنی
<http://sachihiro.com/gagaku/gagakure.pdf>
<http://www.gagaku.net/>
<http://www.geocities.jp/heiankyou21/gakki.html>
4. اطلاعات مربوط به معبد بی یودو این- ژاپنی
<http://www.byodoin.or.jp/>
5. اطلاعات مربوط به درخت آگیری- ژاپنی
<http://wood.co.jp/wood/m1145.htm>
<http://kasuga.web.infoseek.co.jp/comment/aogiri.html>
6. اطلاعات مربوط به اسطوره هوآ در ژاپن و چین- انگلیسی
http://www.onmarkproductions.com/html/ho_oo_phoenix.shtml